



## RFID ETIKETTER

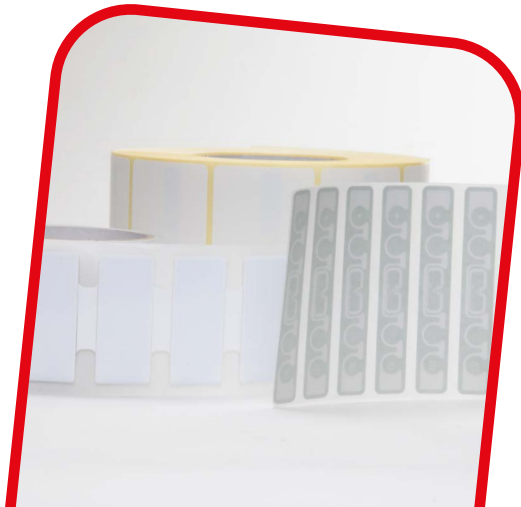
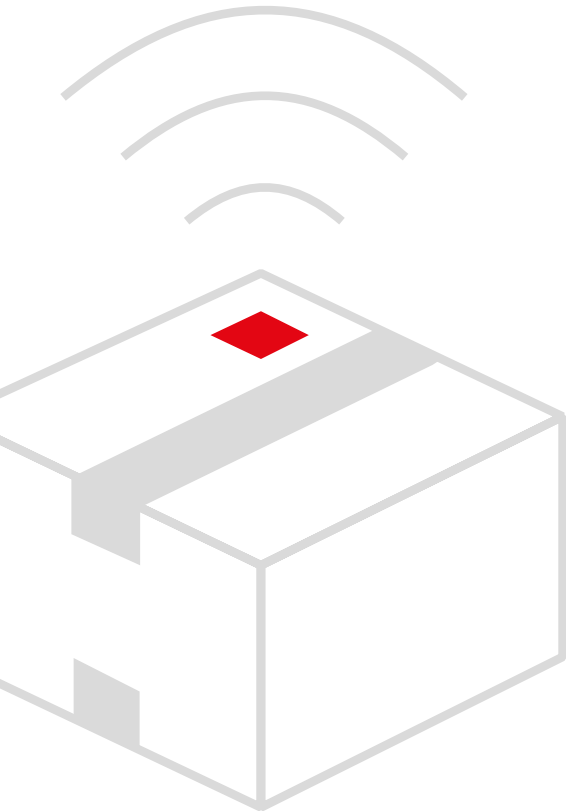
Visuell och elektronisk information i ett.



## VÅRT SORTIMENT AV RFID ETIKETTER

Partex Labels erbjuder ett brett utbud av RFID etikettlösningar för alla typer av applikationer som syftar till att förbättra företags processer och effektivitet, samt deras optimering.

Detta sortiment kommer att presentera dig till världen av RFID etikettering, till möjligheterna den erbjuder och kommer att presentera RFID etikettlösningar som erbjuds av Partex Labels.

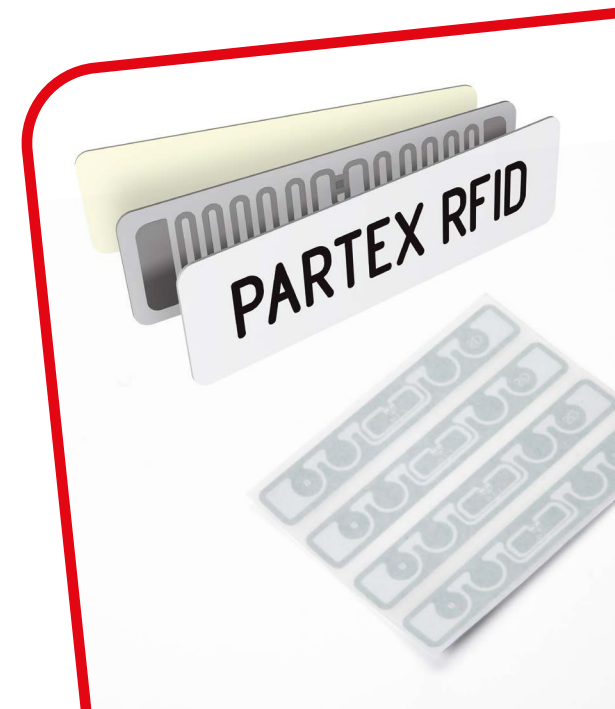
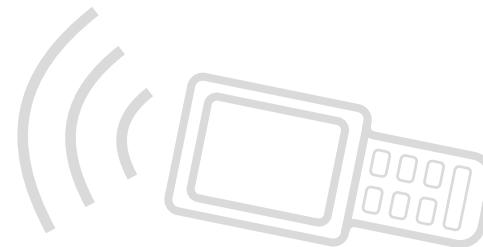


## VAD EXAKT ÄR RFID ETIKETTERING?

RFID etikettering använder etiketter med inbyggda mikroprocessorer som kan kodas och data kan läsas på avstånd med hjälp av en mobil eller stationär RFID läsare.

Denna lösning möjliggör läsning av flera RFID etiketter samtidigt utan att behöva komma nära etiketterna med läsaren, vilket förbättrar komforten och effektiviteten jämfört med mer traditionella sätt att skriva data på etiketter, som att skriva ut streckkoder eller QR-koder.

För de flesta etiketter är det även möjligt att uppdatera den kodade datan med hjälp av en RFID-läsare. Informationen som etiketten innehåller kan uppdateras efter behov och vid varje given tidpunkt, vilket inte är möjligt med traditionella etiketter tryckta med streckkoder eller QR-koder.

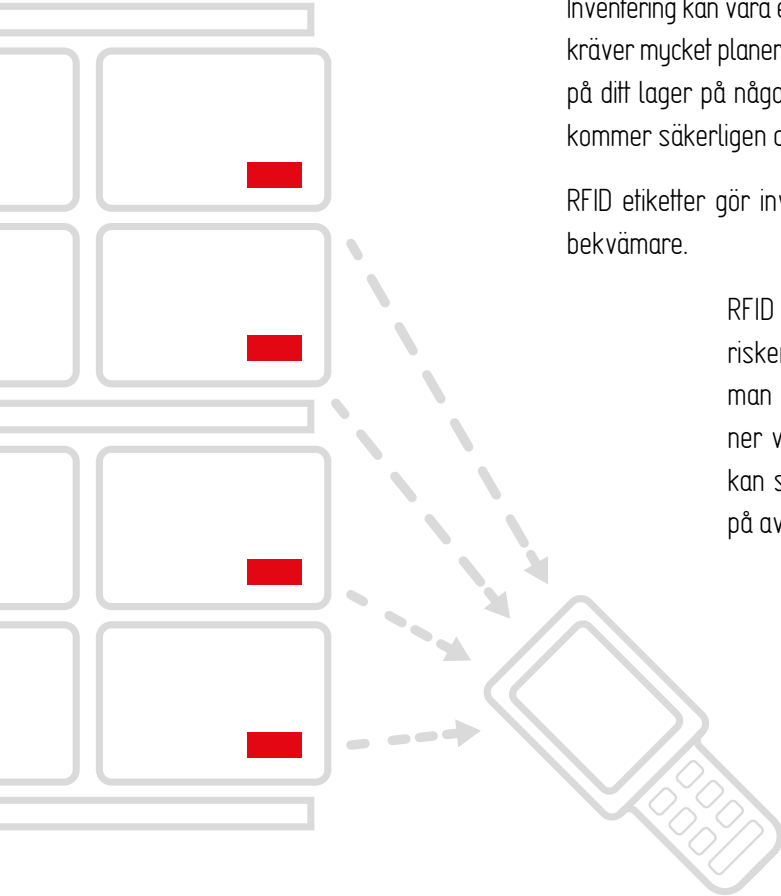


## RFID ETIKETTER FÖR INVENTERING OCH LAGERHANTERING

Inventering kan vara en mycket tidskrävande uppgift som kräver mycket planering och ansträngning. Att hålla reda på ditt lager på något annat sätt än med RFID-etiketter kommer säkerligen att vara ett krävande arbete.

RFID etiketter gör inventering mycket enklare och bekvämare.

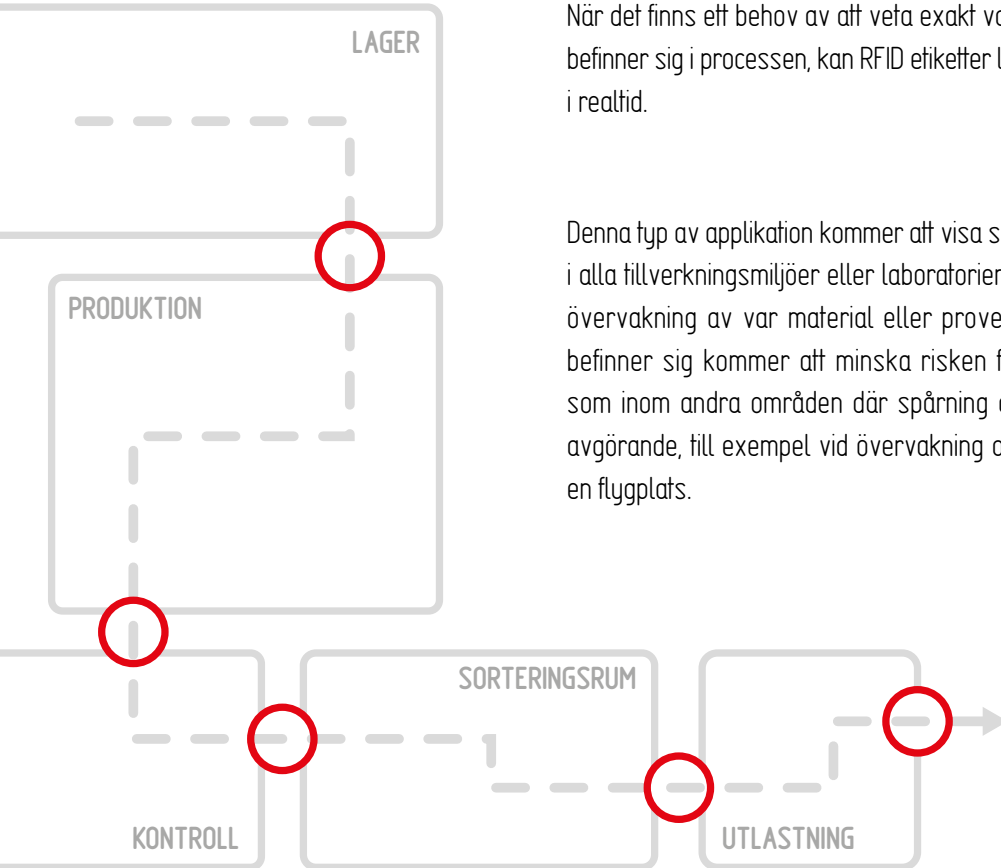
RFID inventeringslösningar minimerar risken att ett misstag inträffar. Eftersom man inte behöver skanna eller skriva ner varje inventarie separat, utan flera kan skannas samtidigt och automatiskt på avstånd.



## SPÅRNING OCH KONTROLL AV VAROR MED RFID LÖSNINGAR

När det finns ett behov av att veta exakt var en produkt befinner sig i processen, kan RFID etiketter låta dig spåra i realtid.

Denna typ av applikation kommer att visa sig användbar i alla tillverkningsmiljöer eller laboratorier. Där ständig övervakning av var material eller prover som tagits befinner sig kommer att minska risken för fel, såväl som inom andra områden där spårning av varor blir avgörande, till exempel vid övervakning av bagage på en flygplats.





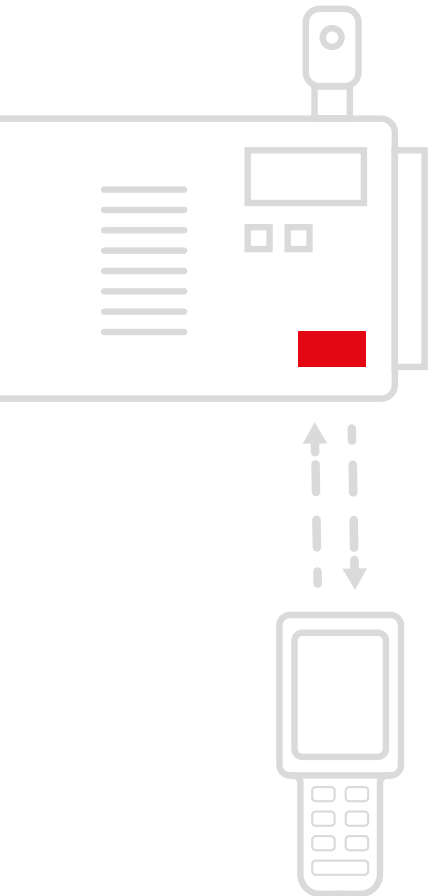
## LÅNGVARIGA RFID IDENTIFIERINGSETIKETTER

För applikationer där en långvarig och hållbar identifieringsmärkning krävs, finns RFID On-Metal etikettlösningar tillgängliga som ger en överlägsen nivå av hållbarhet för etiketten, samtidigt som den gör det möjligt att koda RFID etiketten med en Elektronisk Produktkod.

Mycket avancerade permanenta RFID On-Metal etiketter kan appliceras på de flesta ytor och garanterar en hög nivå av läsbarhet.

RFID etiketter som är utrustade med ett chip som har Användarminne finns möjlighet att koda den Elektroniska Produktkoden ytterligare. Det är en stor fördel med att kunna koda ytterligare data definierad av användaren. Den kan kodas men också överskrivas vilket inte är möjligt med andra typer av permanenta märkningar, såsom traditionella tryckta etiketter eller märkskyltar.

Möjligheten att koda ytterligare data visar sig vara särskilt användbar när en del eller maskin behöver testas och godkännas då och då, eftersom informationen om nästa tekniska kontroll kan kodas i din RFID etikett.



## RFID UTBUD - ETIKETTER



Partex Labels huvudfokus har alltid varit på att tillverka och leverera högkvalitativa etiketter för industrin, därför kan vi i linje med vår profil och expertis erbjuda företag RFID etiketter som är tryckta och kodade enligt kundernas önskemål, som är redo att användas.

Tillgängliga Zebra RFID-etiketter listas i tabellerna bredvid, men vi rekommenderar gärna de etiketter som kommer fungera bäst för Er applikation.

Vi erbjuder även ett brett utbud av Zebra skrivare, läsare och mobila RFID terminaler.

### Allmänna RFID etiketter

För icke-metalliska ytor. Läsavstånd upp till 17m i öppet utrymme.

STORLEK (mm)	MATERIAL	HÄFTÄMNE	CHIP	EPC MINNE (BITS)	ANVÄNDARMINNE (BITS)
25 x 15	Vit polypropen	Permanent	UCODE 8	128	0
44 x 19	Vit polyester	Permanent	UCODE 8	128	0
54 x 34	Vit DT papper	Permanent	UCODE 9	96	0
70 x 24	Vit TT papper	Permanent	UCODE 9	96	0
76 x 25	Vit polypropen	Permanent	UCODE 9	96	0
102 x 25	Vit TT papper	Permanent	UCODE 8	128	0
102 x 76	Vit TT papper	Permanent	UCODE 8	128	0
102 x 152	Vit DT papper	Permanent	UCODE 9	96	0

### Avancerade RFID etiketter

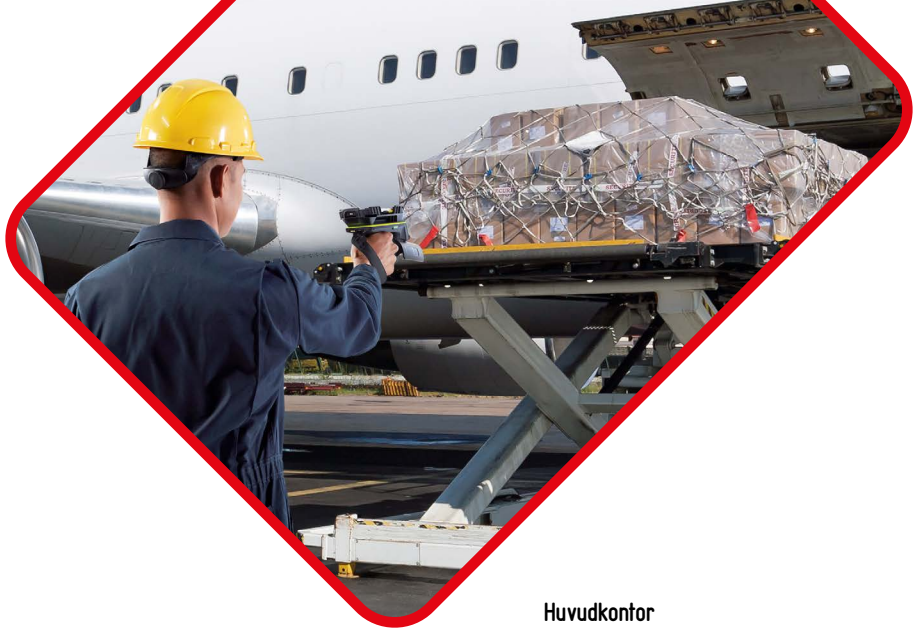
För icke-metalliska ytor. Läsavstånd upp till 20m i öppet utrymme.

STORLEK (mm)	MATERIAL	HÄFTÄMNE	CHIP	EPC MINNE (BITS)	ANVÄNDARMINNE (BITS)
102 x 51	Vit TT papper	Permanent	UCODE 8	128	0
102 x 51	Vit TT papper	Permanent	UCODE 9	96	0
102 x 152	Vit TT papper	Permanent	UCODE 8	128	0
102 x 152	Vit TT papper	Permanent	UCODE 9	96	0

### On-Metal RFID etiketter

För metalliska ytor men fungerar på typer av ytor. Hållbara RFID-etiketter. Läsavstånd upp till 15m.

STORLEK (mm)	MATERIAL	HÄFTÄMNE	CHIP	EPC MINNE (BITS)	ANVÄNDARMINNE (BITS)
45 x 13	Vit polyester	Högpresterande permanent	Monza R6P	128/96	32/64
60 x 25	Vit polyester	Högpresterande permanent	M780	496	128
100 x 13	Vit polyester	Högpresterande permanent	Monza R6P	128/96	32/64
100 x 40	Vit polyester	Högpresterande permanent	M730	128	0



Om du är intresserad av att förbättra ditt företags dagliga verksamhet och effektiviteten i dina processer genom våra RFID etikettlösningar, vänligen kontakta vårt huvudkontor eller någon av våra försäljningsrepresentanter direkt.

#### **Huvudkontor**

PARTEX LABELS SP. Z O.O.  
ul. Bolestawa Chrobrego 129  
87-100 Toruń, Polen  
info@partextlabels.com  
Tel: +48 56 6506540

#### **Försäljningskontor Stockholm**

Byängsgränd 14, 120 40 Årsta  
ronnie.krantz@partextlabels.com  
Tel: +46 (0)73 508 74 17

#### **Försäljningskontor Helsingborg**

Styrmansgatan 19, 252 70 Råå  
anders.rafstedt@partextlabels.com  
Tel: +46 (0)76 541 80 82